

Das Accent Hochfrequenz System verkörpert die neueste Methode der Zellulitebehandlung. Durch selektive dermale Erhitzung, die die Produktion von neuem Kollagen stimuliert, hat Accent gezeigt dass es die Oberflächenstruktur der Haut verbessert.

Die Accent RF Zellulite Behandlung ist effektiv, non-invasiv und eine einfache angenehme Behandlung für den Patienten.

vorher

nachher



Um zu erfahren wie diese Behandlung speziell Ihnen helfen kann, konsultieren Sie Ihren Arzt!



Laserwelt
Unsere Filialen:

Berlin
Uhlandstrasse 175
10719 Berlin
+49 (0) 30 88675852

Köln - Bonn
Königstrasse 109
53332 Bornheim
+49 (0) 2222 9299780

email: info@laserwelt.com
web: www.laserwelt.com

laserwelt*

Zellulite Behandlung

durch Hochfrequenztechnologie

ACCENT uni- bipolar



bekannt aus: **RTL** & **SAT 1**

Behandeln Sie Ihre Zellulite mit Accent

- **Sicher**
- **Effektiv**
- **Non-invasiv**

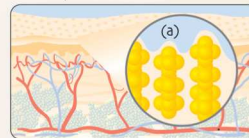
Ein jugendlicher Körper in jedem Alter

Zellulite betrifft so gut wie jede erwachsene Frau, egal welcher Herkunft. Charakterisiert durch das Orangenhaut-artige „Hüttenkäse“-Bild, tritt die Zellulite meist im Bereich der Oberschenkel und am Gesäß auf. Die Zellulite stellt zwar keine gesundheitliche Bedrohung dar, ist jedoch aus ästhetischer Sicht unattraktiv, und vielen Frauen ist sie peinlich. Trotz ihrer Prävalenz und wiederholten Versuchen eine todsichere Therapie zu finden, hat es bisher keine Lösung gegeben dieses Problem adäquat zu lösen. Bis jetzt.

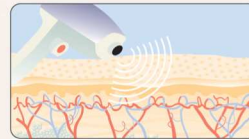
Die Accent Hochfrequenztherapie ist in der Lage die Form von Fettzellen zu verändern und das Bindegewebe, das diesen unansehnlichen Zustand formt, zum schrumpfen zu bringen und zugleich zu remodellieren. Diese Technologie bietet eine non-invasive effektive und dauerhafte Möglichkeit das Erscheinungsbild von Zellulite zu vermindern.

Wie funktioniert Accent?

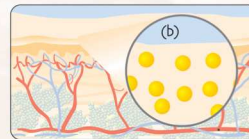
Accent RF bedient sich dreier Mechanismen um die Symptome der Zellulite zu verbessern. Es bringt dermale Tiefenwärme in die Fettlobuli (a) um die Kollagensynthese zu stimulieren und zu einem Remodeling zu führen. Es verbessert die Blutzirkulation, was eine entschlackende Wirkung für Fettdepots und Toxine mit sich bringt. Schliesslich dient die thermale Aktivität dazu die Fettzellen zum Schrumpfen zu bringen (b).



Fettlobuli vor der Behandlung (a)



Während der Behandlung mit Accent



Nach der Behandlung geschrumpfte Fettzellen (b)

Wo kann die Accent RF Therapie angewendet werden?

Unsere Körpermuskulatur ist eingehüllt in ein polsterndes fettreiches Bindegewebe. Die polsternden Fettzellen sind von einem flüssigen Medium umgeben und werden von einem Netzwerk von Fasern zusammengehalten, die durch die Körperflüssigkeiten genährt und gereinigt werden. Wenn dieser Prozeß verlangsamt wird, fluten im Gewebe Abfallstoffe an, die sich zu einer Gelatine-artigen Substanz verdicken, die sich zu „Taschen“ formieren, welche zur Hautoberfläche wandern. Das sichtbare Ergebnis: Der „Orangenhaut“ Effekt an der Hautoberfläche.

Wodurch entsteht Zellulite?

Zellulite ist weit mehr unter Frauen verbreitet als unter Männern, was darauf hinweist, dass hormonelle Unterschiede eine wichtige Rolle hierbei spielen. Obwohl Zellulite die Eigenschaft hat an Körperstellen aufzutreten, an denen zuviel Fett angelagert ist, ist sie sowohl unter schlanken wie auch übergewichtigen Frauen weit verbreitet.

Behandlung - was darf man erwarten?

Während der Accent RF Behandlung wird Ihr Arzt das Behandlungsstück auf Ihre Haut auflegen und dabei gezielt die innere Schicht der Haut (Dermis) erhitzen, während die äussere Schicht (Epidermis) kontinuierlich gekühlt wird. Je nach Größe des zu behandelnden Areals kann die Behandlungsdauer 20-50 Minuten betragen. Sie sollten eine graduelle Verbesserung sehen.

Nach der Behandlung können Sie direkt all Ihren täglichen Aktivitäten nachgehen. Vielleicht werden Sie eine leichte vorübergehende Rötung bemerken, welche in weniger als 24 Stunden verschwunden sein wird. Während die Accent RF Methode sich als sicher, effektiv und dauerhaft gezeigt hat, können Erhaltungsbehandlungen die Behandlung ergänzen und das Ergebnis weiter verbessern.

Ist die Methode schmerzhaft?

Während das Schmerzempfinden individuell unterschiedlich ist, tolerieren die meisten Menschen die Accent RF Behandlung sehr gut mit wenigen oder gar keinen Missempfindungen. Die Patienten beschreiben das Gefühl oft als eine warme Massage.

DER VORTEIL VON ACCENT

Die Verbreitung der Zellulite hat zu hunderten angeblichen Behandlungen geführt, einschliesslich topischer Anwendungen, auf Massage basierenden Techniken und chirurgischen Eingriffen wie der Liposuktion – oft mit suboptimalen Resultaten. Topische Behandlungen durchdringen die Haut nicht und können nur temporäre und oberflächliche Effekte erzielen. Es liegt auf der Hand, dass ein chirurgischer Eingriff nicht risikofrei ist, eine relativ lange Erholungsphase benötigt und die Ergebnisse oft anzuzweifeln sind.